



OPERATION :

# SEMAPHORE DE CALLELONGUE

Travaux complémentaires

MAITRISE D'OUVRAGE :

**PnCal**

Parc National des Calanques  
141 Avenue de Prado - Batiment A  
13008 Marseille

**Représentant :** Martin GASCUEL  
martin.gascuel@calanques-parcnational.fr / 06.22.40.14.08



PHASE :

**DOSSIER PRO**

DATE :  
13/10/2025

**BUREAU DE CONTROLE | QUALICONULT**  
7 - 9 Rue Jean Mermoz 13008 Marseille

**CSPS | -**  
-

| maksene.hocine@qualiconsult.fr / 06 98 93 71 85

| - / -

**MAITRISE D'OEUVRE :**

**ARCHITECTE | TALEA architectures**  
Le Vérone - 27 Boulevard Charles Moretti 13014 Marseille

**BET TCE | ALMA provence**  
Le Vérone - 27 Boulevard Charles Moretti 13014 Marseille

**BET Energie | Alpha Oméga Coordination**  
Quartier Pas de Chien - 452 Chemin des Tuileries 13590 Meyreuil

| c.reginensi@talea-architectures.com / 06.60.72.03.33

| m.bertrand@alma-ingenierie.com / 07.60.47.19.59

| aoc.jdm@orange.fr / 06.13.53.83.01

Indice :	Date :	Modifications:	Indice :	Date :	Modifications:	ECHELLE : <div></div>
0	26/09/2025	Diffusion interne equipe projet	-	-	-	
A	29/09/2025	Première diffusion	-	-	-	
B	13/10/2025	Ajustements suite échanges avec MOA	-	-	-	

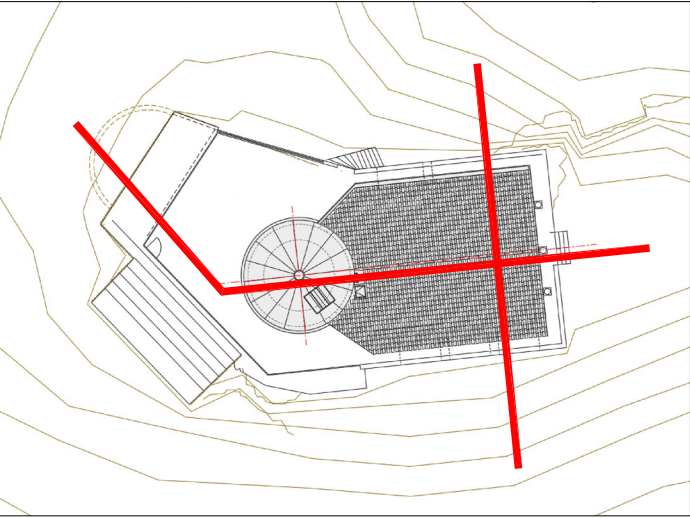
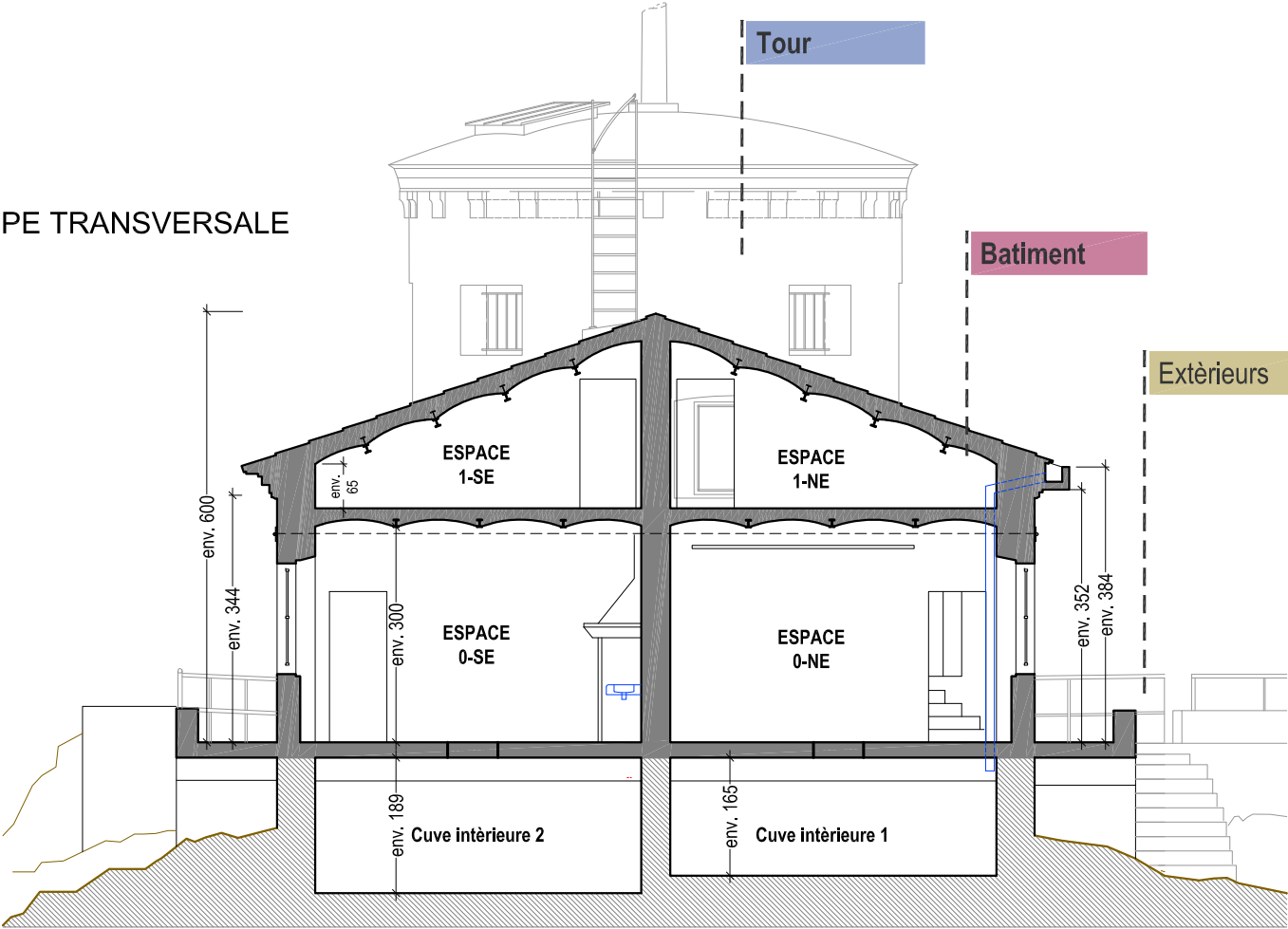
Carnet général / pièces graphiques

## COUPES, ELEVATIONS ET DETAILS

5 1 0 3	B	GEN	TAA	PRO	SEM	CPE	PRE
N°	INDICE	LOT	EMETTEUR	PHASE	PROJET	TYPE	IDENTIFIANT

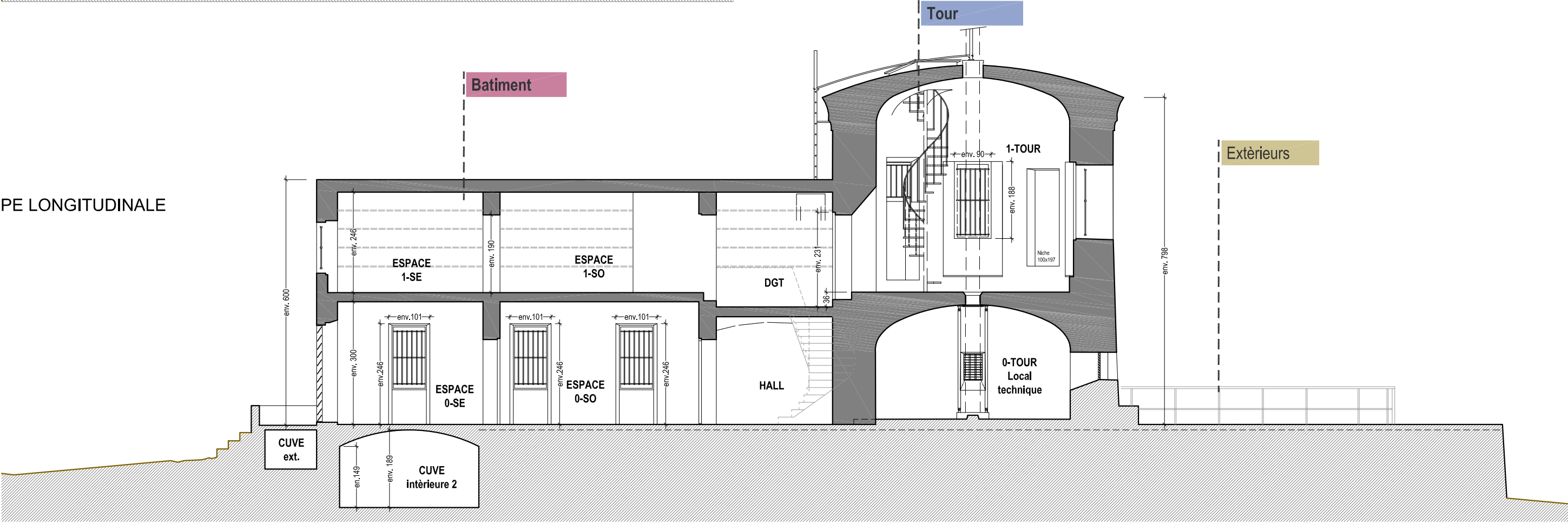
Sommaire	01
Coupe transversale et Coupe Longitudinale existantes	02
Coupe transversale / Repérage des interventions	03
Coupe longitudinale / Repérage des interventions	04
Elévation côté Nord - existant	05
Elévation côté Nord - projet	06
Elévation côté Sud - existant	07
Elévation côté Sud - projet	08
Elévation côté Est - existant	09
Elévation côté Est - projet	10
Elévation côté Ouest - existant	11
Elévation côté Ouest - projet	12
Détails - menuiseries MEx02	13
Détails - menuiseries MEx03a	14
Détails - menuiseries MEx03b	15
Détails - menuiseries MEx04	16
Détails - menuiseries MEx05, MEx06	17
Détails - menuiseries MEx08	18
Document graphique permettant d’apprécier l’insertion	19

COUPE TRANSVERSALE



Les plans fournis constituent des documents guides. Les dimensions exactes et vérifications seront effectuées par l'entreprise sur site avant exécution.

COUPE LONGITUDINALE



MOA : PARC NATIONAL DES CALANQUES  
MOE : TALEA architectures / ALMA provence / AOC  
OPERATION : Sémaphore de Callelongue - Travaux complémentaires

PHASE  
PRO

ECHELLE  
1/100°

COUPES TRANSVERSALES ET LONGTUDINALES EXISTANTES

5103 - 02/19

A

N° PAGE INDICE



REPERAGE DES INTERVENTIONS

1-xx Batiment 2-xx Tour 3-xx Extérieurs

- 1-01

Absence d'étanchéité à l'eau et à l'air

Mise en oeuvre menuiseries.  
**MEx02** > bois avec vitrage à retardateur d'effraction (anti-vandalisme P1A) et volets extérieurs bois
- 1-03

Fissuration sur la dalle du R+1

SPB2

Traitement des éléments métalliques présentant un état sanitaire satisfaisant ou présentant une faible corrosion superficielle (mise à nu des poutrelles métalliques par création de fenêtres en surface et de la barre d'acier, brossage et application anti-corrosion)  
Si des éléments métalliques présentent une corrosion très avancée avec perte de matière, un remplacement de ces éléments sera à prévoir.
- 1-04

Fissuration des murs de refend

SM6

> Surveillance des fissures observées à l'aide de jauges connectées.
- 1-07

Présence d'efflorescences en pied des murs

-----

////

Après la mise hors d'eau du bâtiment et séchage (cf. point 1.08)  
> nettoyage des murs :  
- Nettoyage de la surface à l'aide d'un nettoyeur haute pression  
- Brossage soigneux de la surface impactée par les taches blanches
- 1-08

Présence d'eau / de gravats dans les cuves intérieures et extérieures. Remontées capillaires sur mur de façade

----

////

Vidage et nettoyage des cuves (fait), puis optimisation de la présence des cuves :  
- sécurisation des cuves extérieures,  
- cuvelage de la cuve conservée (sous **ESPACE 0-SE**)  
- dévoilement de l'EP pour alimentation de la cuve conservée,  
- création d'un trop-plein (évacuation vers milieu naturel),  
- pompe manuelle pour l'alimentation du point d'eau existant (évier) depuis la cuve avec évacuation de l'eau à la sortie de l'évier vers le milieu naturel
- 1-02

EP
- 1-09

Enduit dégradé

----

----

> Détaguage + Reprise de l'enduit extérieur à minima, « léger surfacage ». Puis application d'un anti graffiti.
- 1-10

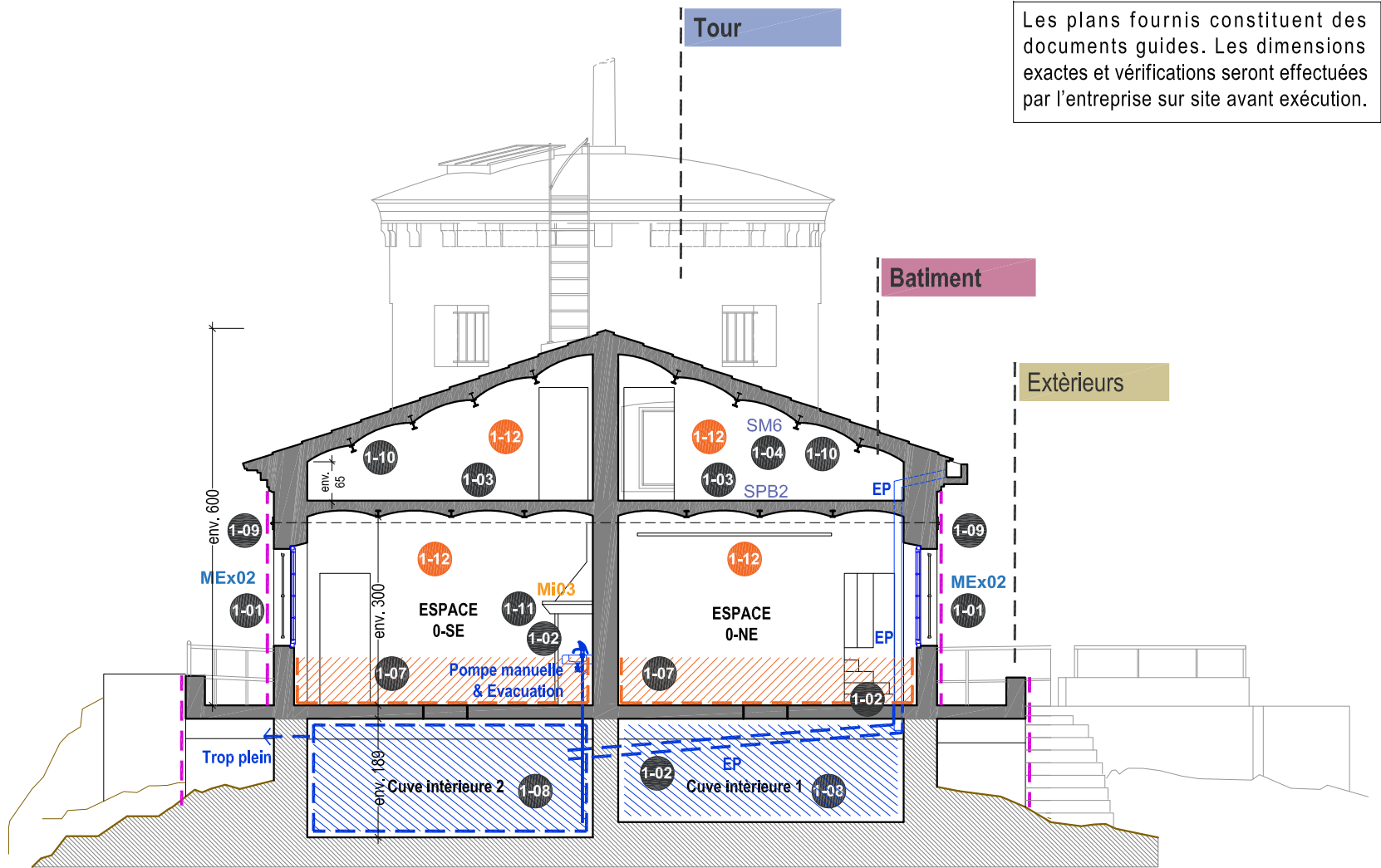
Calage des profilés métalliques

> Calage des profilés de renforts
- 1-11

Divers

**Mi03** > rénovation/ propreté cuisine existante
- 1-12

Travaux électriques voir Document 5201



Les plans fournis constituent des documents guides. Les dimensions exactes et vérifications seront effectuées par l'entreprise sur site avant exécution.



MOA : PARC NATIONAL DES CALANQUES  
MOE : TALEA architectures / ALMA provence / AOC  
OPERATION : Sémaphore de Callelongue - Travaux complémentaires

PHASE  
PRO

ECHELLE  
1/100°

COUPETRANSVERSALE / REPERAGE DES INTERVENTIONS

5103 - 03/19	A
N°	PAGE
	INDICE



REPERAGE DES INTERVENTIONS

1-xx Batiment 2-xx Tour 3-xx Extérieurs

- 1-01 Absence d'étanchéité à l'eau et à l'air
- 2-01 Absence d'étanchéité à l'eau et à l'air

Mise en oeuvre menuiseries:  
MEx01- MEx02 - MEx03 - MEx04 - MEx06 - MEx07 - MEx08

- 1-03 Fissuration sur la dalle basse du RDC  
Fissuration sur la dalle du R+1
- 1-10 Calage des profilés métalliques

RDC : > ragréage sur partie prélevée lors du diagnostic  
R+1: > Traitement des éléments métalliques présentant un état sanitaire satisfaisant ou présentant une faible corrosion superficielle (mise à nu des poutrelles métalliques par création de fenêtres en surface et de la barre d'acier, brossage et application anti-corrosion)  
Si des éléments métalliques présentent une corrosion très avancée avec perte de matière, un remplacement de ces éléments sera à prévoir  
> Calage des profils de renforts

- 1-04 Fissuration des murs de refend
- 2-02 Fissuration des murs de façade

> Surveillance des fissures observées à l'aide de jauges connectées.

> Reprise de la maçonnerie (purge, remaillage des fissures + enduit)

- 1-06 Chute de revêtement
- 1-11 Divers

Après la mise hors d'eau du bâtiment, séchage et nettoyage des murs  
> purge du revêtement des pierres puis remplacement du revêtement à l'aide d'un mortier à la chaux adapté.

Fermetures aux entrées des pièces privatives du PNCal :  
Mi01 > serrure sur porte existante  
Mi04 > porte bois avec serrure  
Mi06 > porte bois avec serrure

- 1-08 Présence d'eau / de gravats dans les cuves intérieures et extérieures.  
Remontées capillaires sur mur de façade

Vidage et nettoyage des cuves (fait), puis optimisation de la présence des cuves :  
- sécurisation des cuves extérieures,  
- cuvelage de la cuve conservée (sous ESPACE 0-SE)  
- dévoiement de l'EP pour alimentation de la cuve conservée,  
- création d'un trop-plein (évacuation vers milieu naturel),  
- pompe manuelle pour l'alimentation du point d'eau existant (évier) depuis la cuve avec évacuation de l'eau à la sortie de l'évier vers le milieu naturel

- 1-07 Présence d'efflorescences en pied des murs

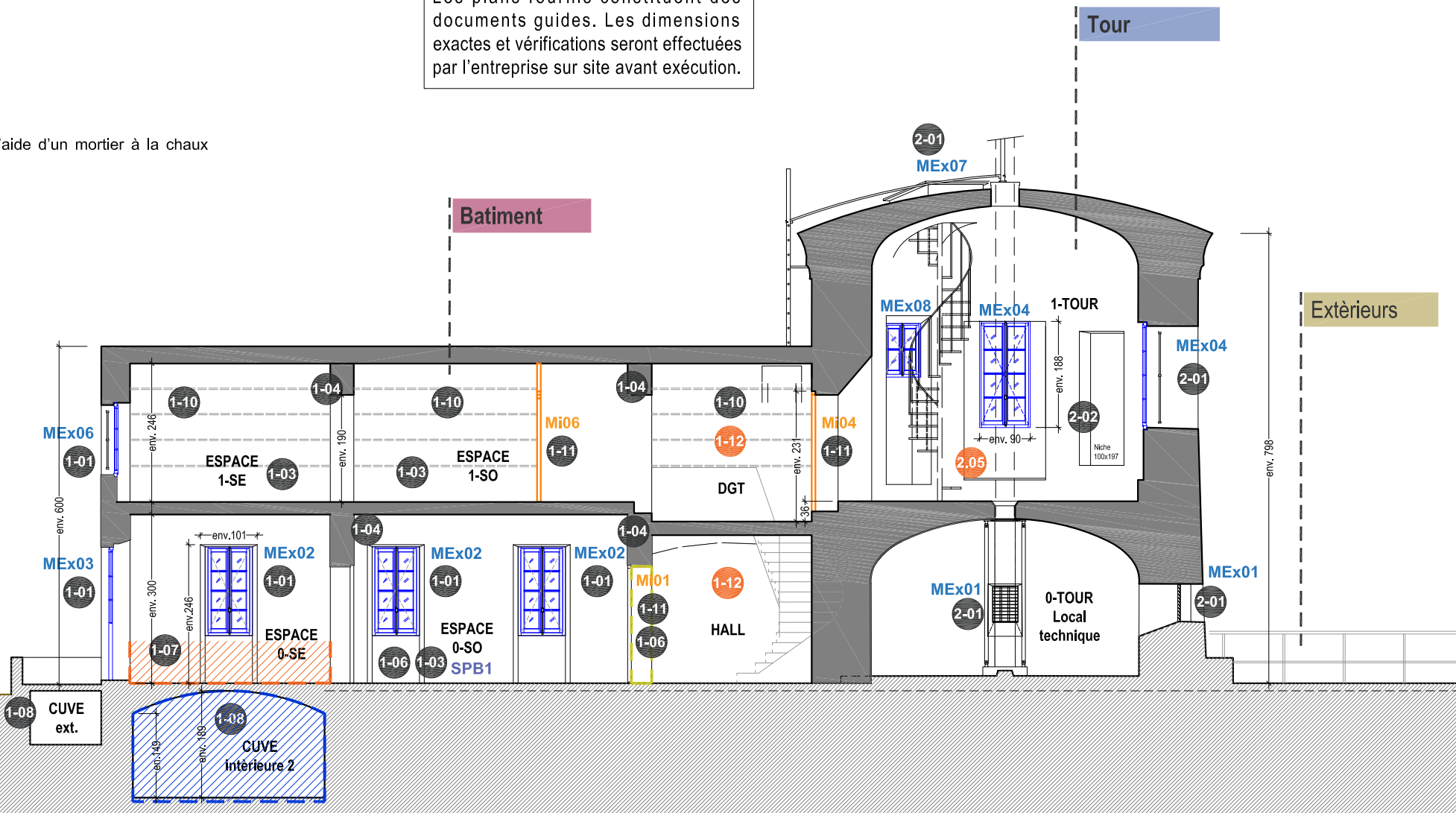
Après la mise hors d'eau du bâtiment et séchage (cf. point 1.08)  
> nettoyage des murs :  
- Nettoyage de la surface à l'aide d'un nettoyeur haute pression  
- Brossage soigneux de la surface impactée par les taches blanches

- 1-12 2-05

Travaux électriques voir Document 5201



Les plans fournis constituent des documents guides. Les dimensions exactes et vérifications seront effectuées par l'entreprise sur site avant exécution.



MOA : PARC NATIONAL DES CALANQUES  
MOE : TALEA architectures / ALMA provence / AOC  
OPERATION : Sémaphore de Callelongue - Travaux complémentaires

PHASE  
PRO

ECHELLE  
1/100°

COUPE LONGITUDINALE / REPERAGE DES INTERVENTIONS

5103 - 04/19

A

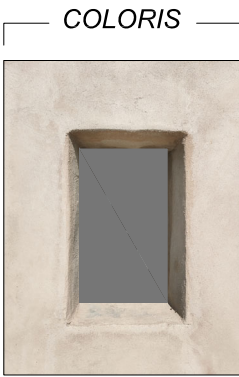
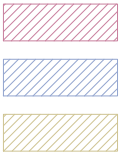
N° PAGE INDICE

ENDUIT EXISTANT

Dosage enduit extérieur

- Pour 1 volume de Colorant Terre D'ombre d'Italie
- 60 de Sable de carrière de sainte Anne
  - 30 de Sable de carrière Vaugines
  - 30 de Chaux PF70
  - 2,5 de Ciment prompt

Finition : frottée à la taloche éponge.



Enduit :  
Terre D'ombre d'Italie



ETAT EXISTANT

MENUISERIES EXISTANTES sur élévation NORD :

MEx01 > menuiserie métallique ajourée à ventelles (ventilation des installations techniques)

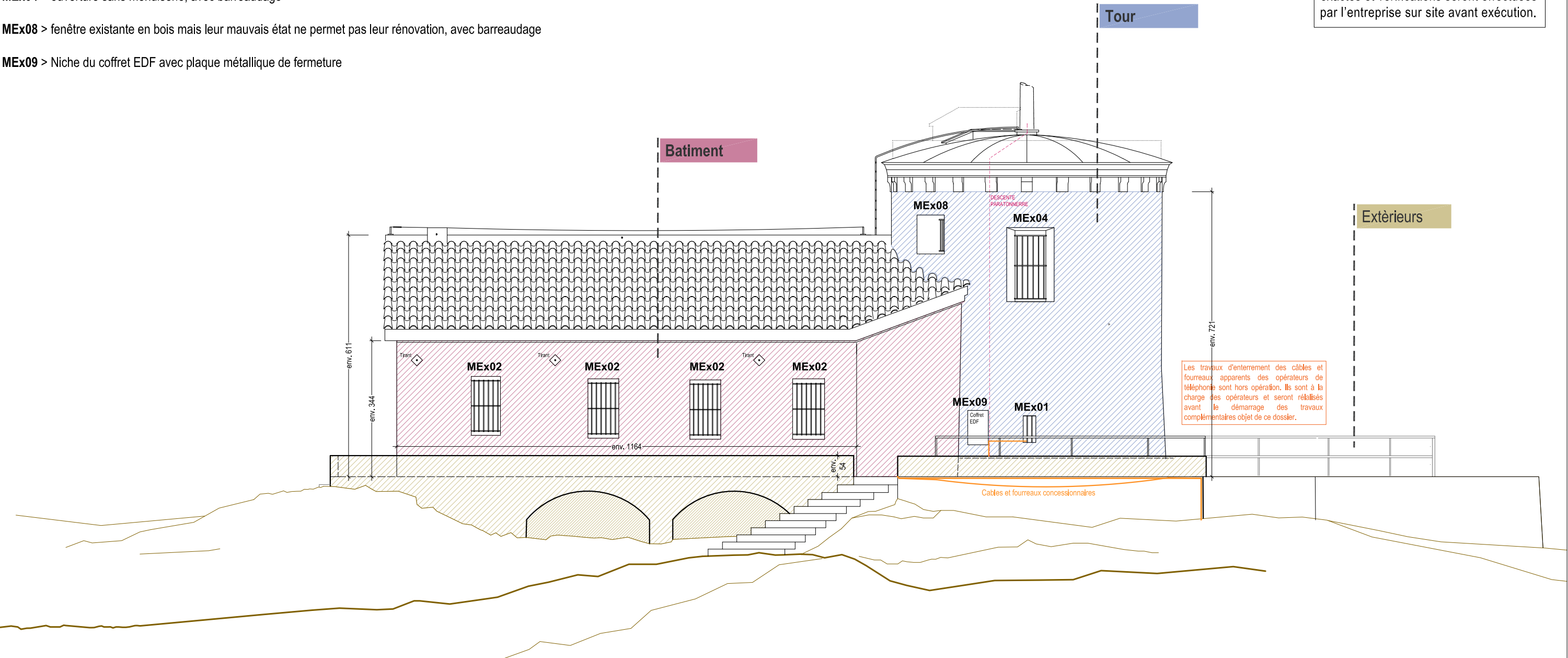
MEx02 > ouvertures sans menuiserie, avec barreaudage

MEx04 > ouverture sans menuiserie, avec barreaudage

MEx08 > fenêtre existante en bois mais leur mauvais état ne permet pas leur rénovation, avec barreaudage

MEx09 > Niche du coffret EDF avec plaque métallique de fermeture

Les plans fournis constituent des documents guides. Les dimensions exactes et vérifications seront effectuées par l'entreprise sur site avant exécution.



MOA : PARC NATIONAL DES CALANQUES  
MOE : TALEA architectures / ALMA provence / AOC  
OPERATION : Sémaphore de Callelongue - Travaux complémentaires

PHASE  
PRO

ECHELLE  
1/100°

ELEVATION COTE NORD - EXISTANT

5103 - 05/19

A

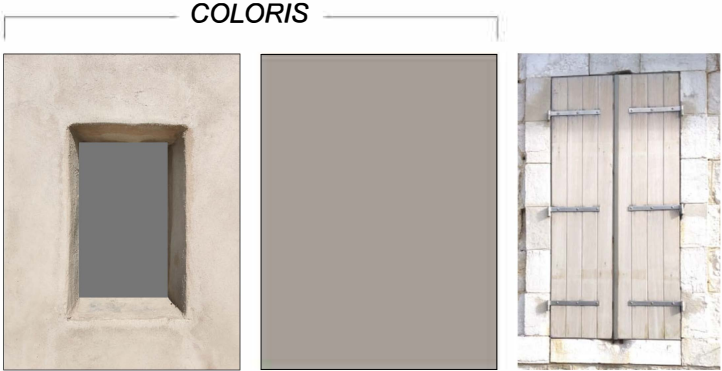
N° PAGE INDICE



REPRISE ENDUIT IDEM ENDUIT EXISTANT  
Détaguage + Reprise de l'enduit extérieur à minima,  
« léger surfacage ». Puis application d'un anti graffiti.

- Dosage enduit extérieur
- Pour 1 volume de Colorant Terre D'ombre d'Italie
- 60 de Sable de carrière de sainte Anne
  - 30 de Sable de carrière Vaugines
  - 30 de Chaux PF70
  - 2,5 de Ciment prompt

Finition : frottassée à la taloche éponge.



Référence pour volets bois

Enduit :  
Terre D'ombre d'Italie

Fenêtres et volets :  
gris-brun

Le choix définitif des coloris se fera sur échantillons

MISE EN OEUVRE MENUISERIES

FENETRES

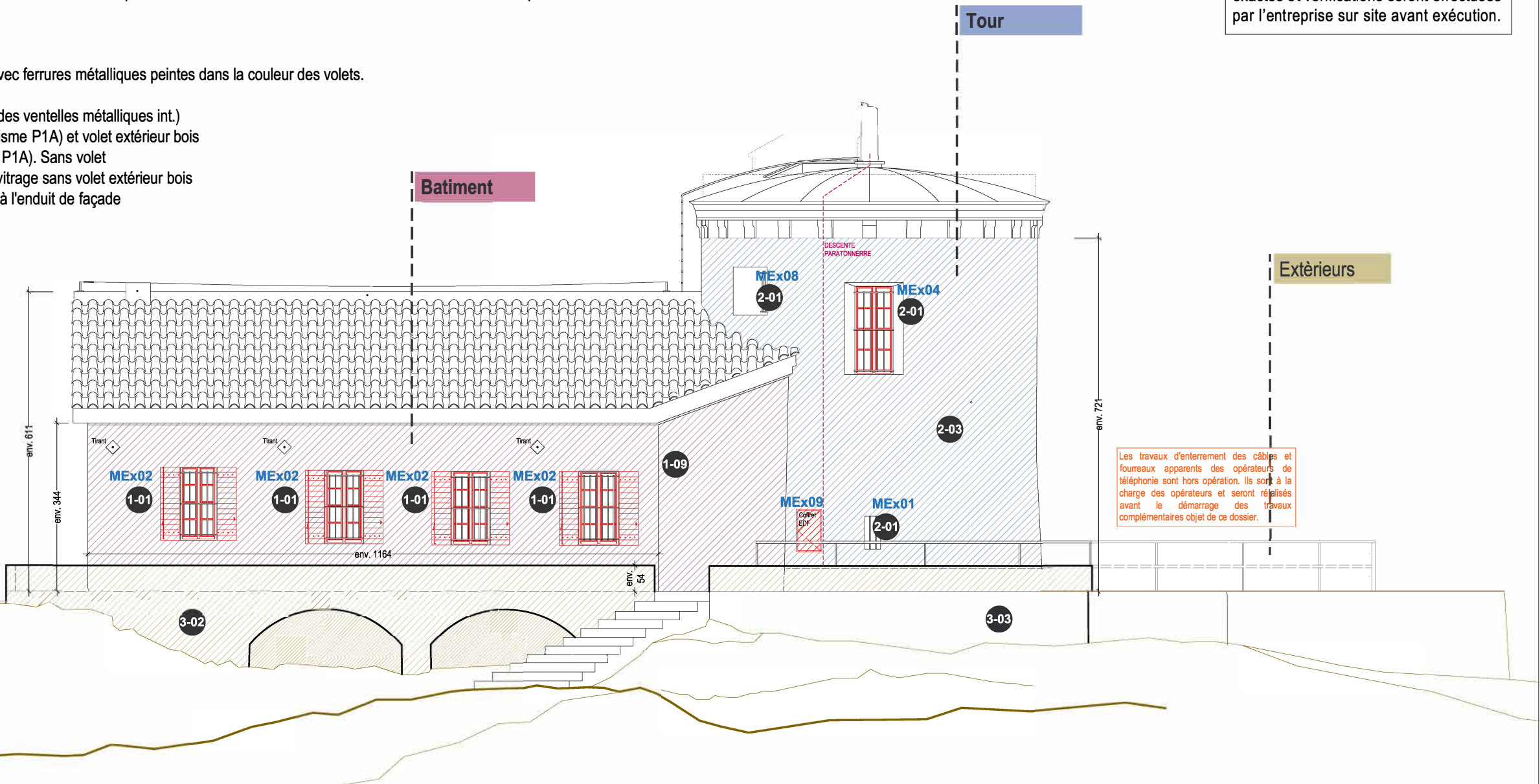
Fenêtres droites, à deux vantaux ouverture à la française.  
En bois peint, de ton gris coloré (gris-brun).  
Découpage des vitrages en carreaux par petits bois mortaisés profil de moulure en pente. Renvois d'eau arrondis en doucine. Fermeture intérieure par crémone en applique.

VOLETS

En bois peint, de ton gris coloré (gris-brun). A lames croisées. Avec ferrures métalliques peintes dans la couleur des volets.

- MEx01 > ces ouvertures ne seront pas modifiées (conservation des ventelles métalliques int.)
- MEx02 > bois avec vitrage à retardateur d'effraction (anti-vandalisme P1A) et volet extérieur bois
- MEx04 > avec vitrage à retardateur d'effraction (anti-vandalisme P1A). Sans volet
- MEx08 > fenêtre existante remplacée par menuiserie bois avec vitrage sans volet extérieur bois
- MEx09 > laquage du panneau de fermeture de coloris identique à l'enduit de façade

Les plans fournis constituent des documents guides. Les dimensions exactes et vérifications seront effectuées par l'entreprise sur site avant exécution.



MOA : PARC NATIONAL DES CALANQUES  
MOE : TALEA architectures / ALMA provence / AOC

PHASE  
PRO

ECHELLE  
1/100°

OPERATION : Sémaphore de Callelongue - Travaux complémentaires

ELEVATION COTE NORD - PROJET

5103 - 06/19

A

N° PAGE INDICE

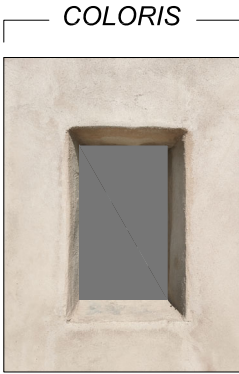
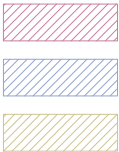


ENDUIT EXISTANT

Dosage enduit extérieur

- Pour 1 volume de Colorant Terre D'ombre d'Italie
- 60 de Sable de carrière de sainte Anne
  - 30 de Sable de carrière Vaugines
  - 30 de Chaux PF70
  - 2,5 de Ciment prompt

Finition : frottée à la taloche éponge.



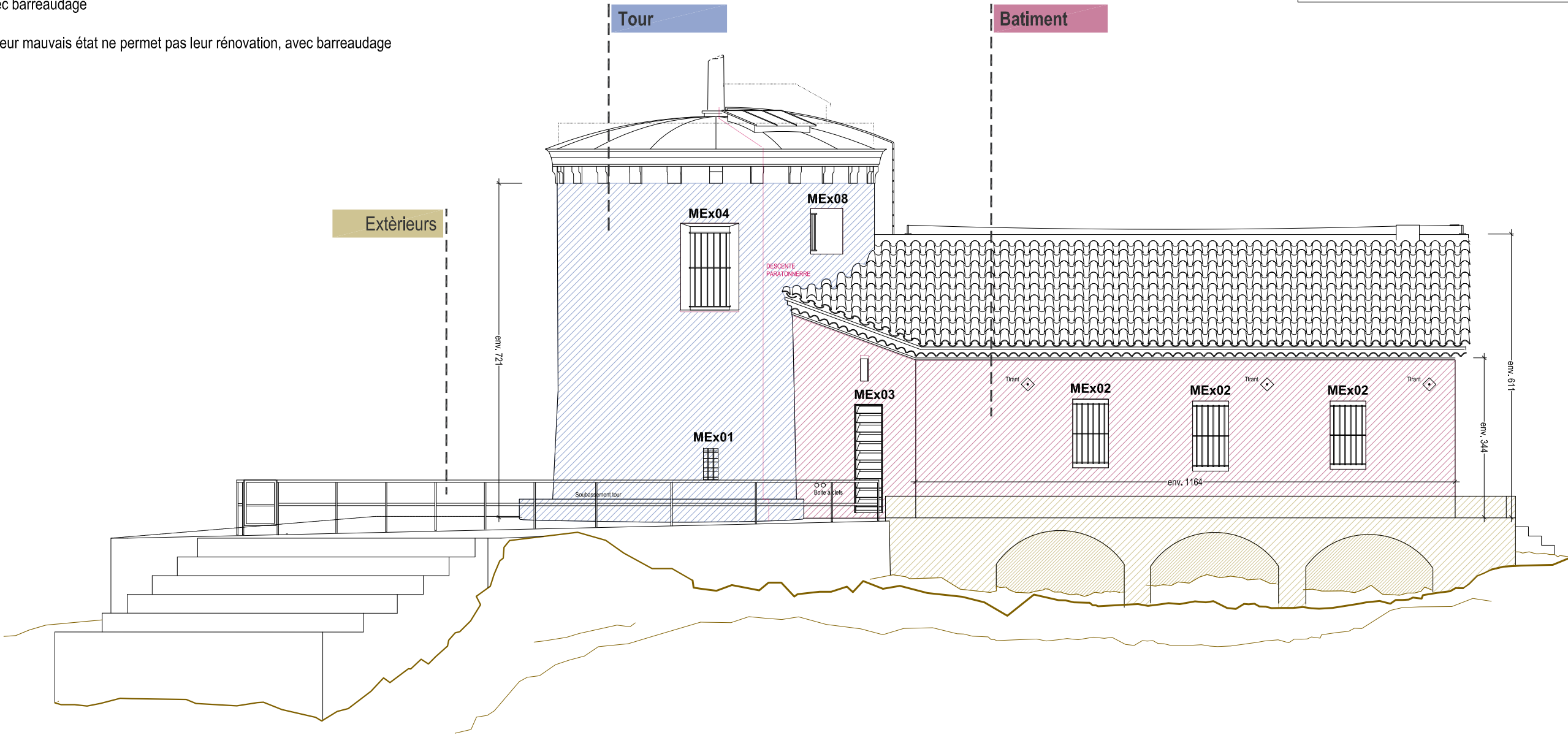
Enduit :  
Terre D'ombre d'Italie



MENUISERIES EXISTANTES sur élévation SUD :

- MEx01** > menuiserie métallique ajourée à ventelles (ventilation des installations techniques)
- MEx02** > ouvertures sans menuiserie, avec barreaudage
- MEx03** > porte métallique ajourée à ventelles
- MEx04** > ouverture sans menuiserie, avec barreaudage
- MEx08** > fenêtre existante en bois mais leur mauvais état ne permet pas leur rénovation, avec barreaudage

Les plans fournis constituent des documents guides. Les dimensions exactes et vérifications seront effectuées par l'entreprise sur site avant exécution.



MOA : PARC NATIONAL DES CALANQUES  
MOE : TALEA architectures / ALMA provence / AOC  
OPERATION : Sémaphore de Callelongue - Travaux complémentaires

PHASE  
PRO

ECHELLE  
Divers

ELEVATION COTE SUD - EXISTANT

5103 - 07/19

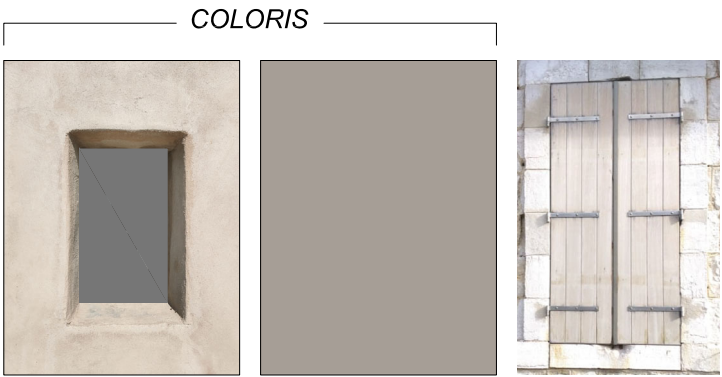
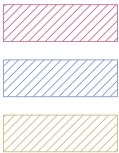
A

N° PAGE INDICE

REPRISE ENDUIT IDEM ENDUIT EXISTANT  
Détaguage + Reprise de l'enduit extérieur à minima,  
« léger surfacage ». Puis application d'un anti graffiti.

- Dosage enduit extérieur
- Pour 1 volume de Colorant Terre D'ombre d'Italie
- 60 de Sable de carrière de sainte Anne
  - 30 de Sable de carrière Vaugines
  - 30 de Chaux PF70
  - 2,5 de Ciment prompt

Finition : frottassée à la taloche éponge.



Enduit :  
Terre D'ombre d'Italie

Fenêtres et volets :  
gris-brun

Le choix définitif des coloris se fera sur échantillons

Référence pour volets bois

MISE EN OEUVRE MENUISERIES

FENETRES

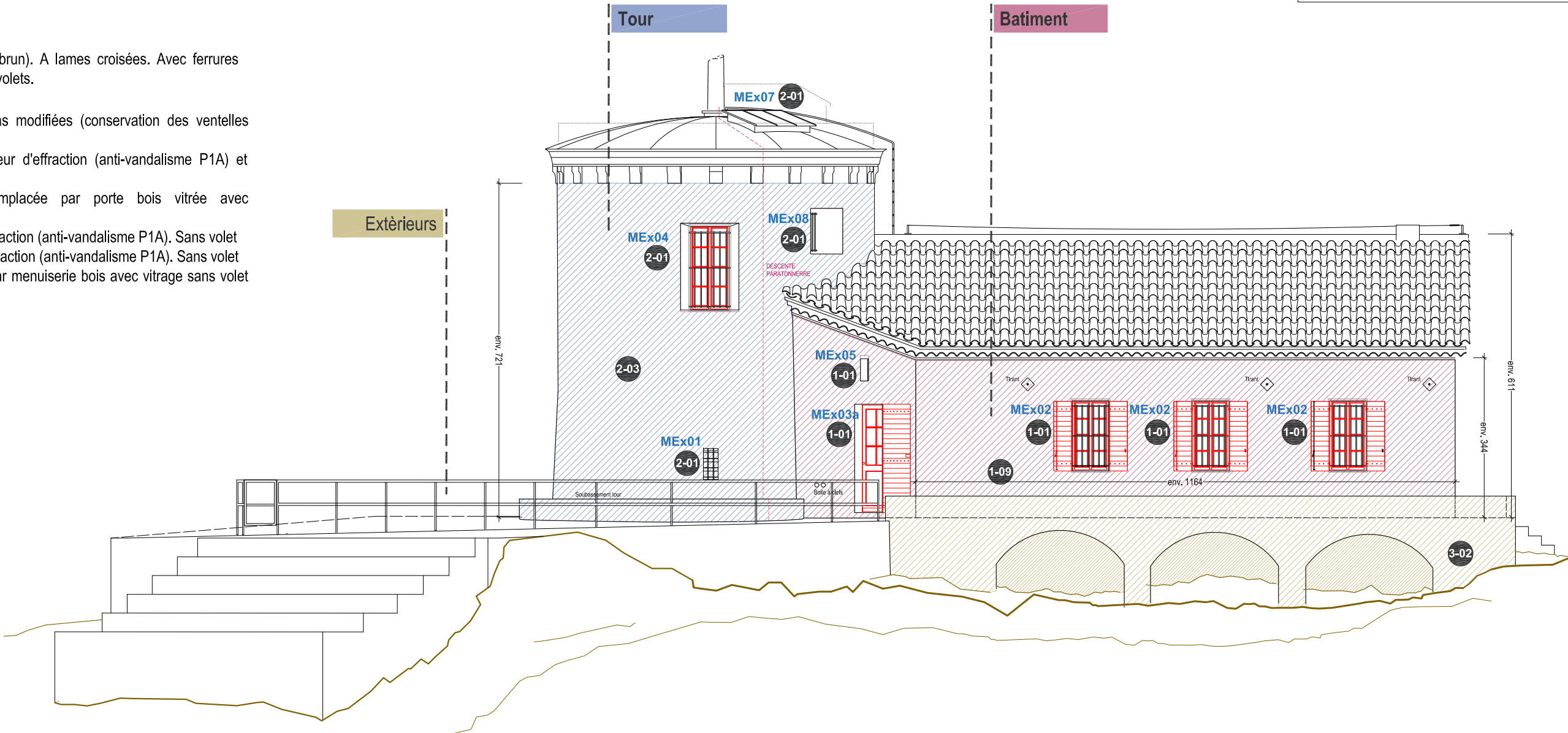
Fenêtres droites, à deux vantaux ouverture à la française.  
En bois peint, de ton gris coloré (gris-brun).  
Découpage des vitrages en carreaux par petits bois mortaisés profil de moulure  
en pente. Renvois d'eau arrondis en doucine. Fermeture intérieure par crémone  
en applique.

VOLETS

En bois peint, de ton gris coloré (gris-brun). A lames croisées. Avec ferrures  
métalliques peintes dans la couleur des volets.

- MEx01 > ces ouvertures ne seront pas modifiées (conservation des ventelles  
métalliques int.)
- MEx02 > bois avec vitrage à retardateur d'effraction (anti-vandalisme P1A) et  
volets extérieurs bois
- MEx03a > menuiserie existante remplacée par porte bois vitrée avec  
soubassement plein et volet bois
- MEx04 > avec vitrage à retardateur d'effraction (anti-vandalisme P1A). Sans volet
- MEx05 > avec vitrage à retardateur d'effraction (anti-vandalisme P1A). Sans volet
- MEx08 > fenêtre existante remplacée par menuiserie bois avec vitrage sans volet  
extérieur bois

Les plans fournis constituent des documents guides. Les dimensions exactes et vérifications seront effectuées par l'entreprise sur site avant exécution.



MOA : PARC NATIONAL DES CALANQUES  
MOE : TALEA architectures / ALMA provence/ AOC

PHASE  
PRO

ECHELLE  
1/100°

OPERATION : Sémaphore de Calalongue - Travaux complémentaires

ELEVATION COTE SUD - PROJET

5103 - 08/19

A

N° PAGE INDICE

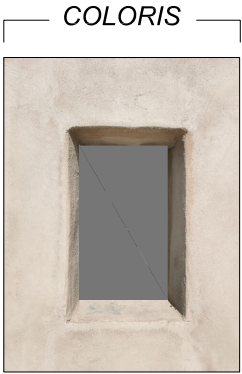
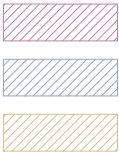


ENDUIT EXISTANT

Dosage enduit extérieur

- Pour 1 volume de Colorant Terre D'ombre d'Italie
- 60 de Sable de carrière de sainte Anne
  - 30 de Sable de carrière Vaugines
  - 30 de Chaux PF70
  - 2,5 de Ciment prompt

Finition : frottée à la taloche éponge.



Enduit :  
Terre D'ombre d'Italie

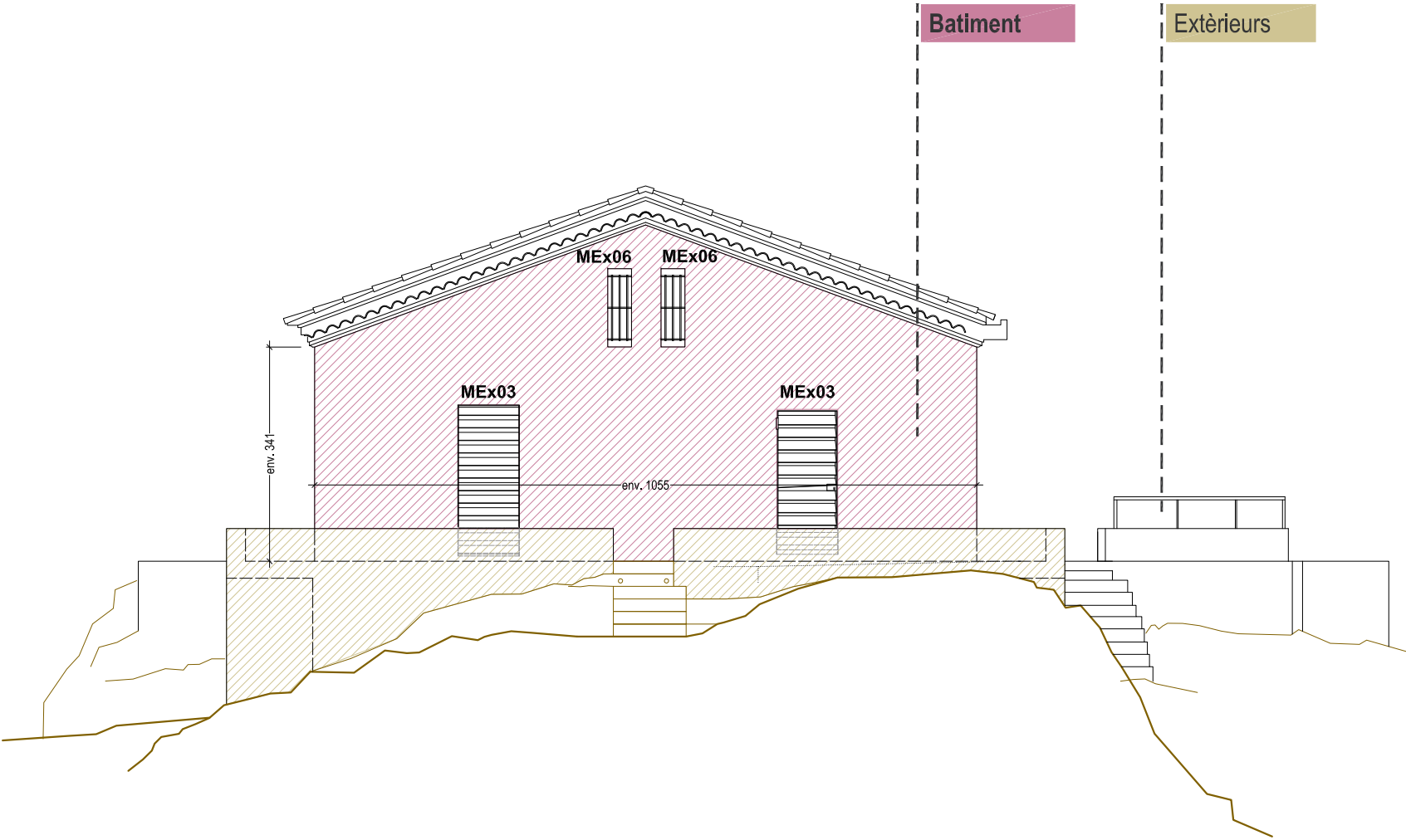
MENUISERIES EXISTANTES sur élévation EST :

MEx03 > porte métallique ajourée à ventelles

MEx06 > ouverture avec menuiserie plexiglass sur cadre bois, avec barreaudage



Les plans fournis constituent des documents guides. Les dimensions exactes et vérifications seront effectuées par l'entreprise sur site avant exécution.



MOA : PARC NATIONAL DES CALANQUES  
MOE : TALEA architectures / ALMA provence / AOC

PHASE  
PRO

ECHELLE  
1/100°

OPERATION : Sémaphore de Callelongue - Travaux complémentaires

ELEVATION COTE EST - EXISTANT

5103 - 09/19

A

N° PAGE INDICE

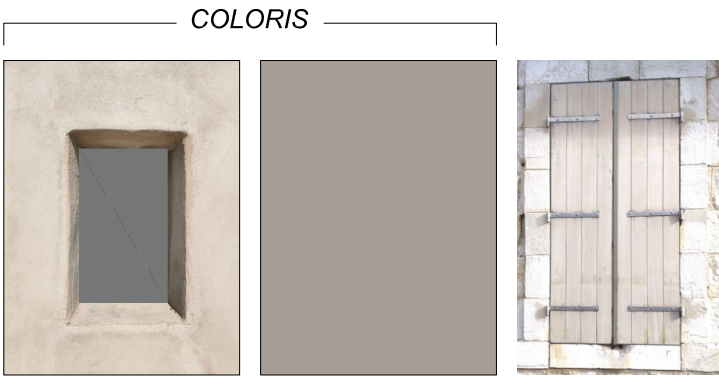
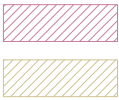


REPRISE ENDUIT IDEM ENDUIT EXISTANT  
Détaguage + Reprise de l'enduit extérieur à minima,  
« léger surfaçage ». Puis application d'un anti graffiti.

Dosage enduit extérieur

- Pour 1 volume de Colorant Terre D'ombre d'Italie
- 60 de Sable de carrière de sainte Anne
  - 30 de Sable de carrière Vaugines
  - 30 de Chaux PF70
  - 2,5 de Ciment prompt

Finition : frottassée à la taloche éponge.



Référence pour volets bois

Enduit :  
Terre D'ombre d'Italie

Fenêtres et volets :  
gris-brun

Le choix définitif des coloris se fera sur échantillons

MISE EN OEUVRE MENUISERIES

FENETRES

Fenêtres droites, à deux vantaux ouverture à la française.  
En bois peint, de ton gris coloré (gris-brun).  
Découpage des vitrages en carreaux par petits bois mortaisés profil de moulure  
en pente. Renvois d'eau arrondis en doucine. Fermeture intérieure par crémone  
en applique.

PORTE EXTERIEURE

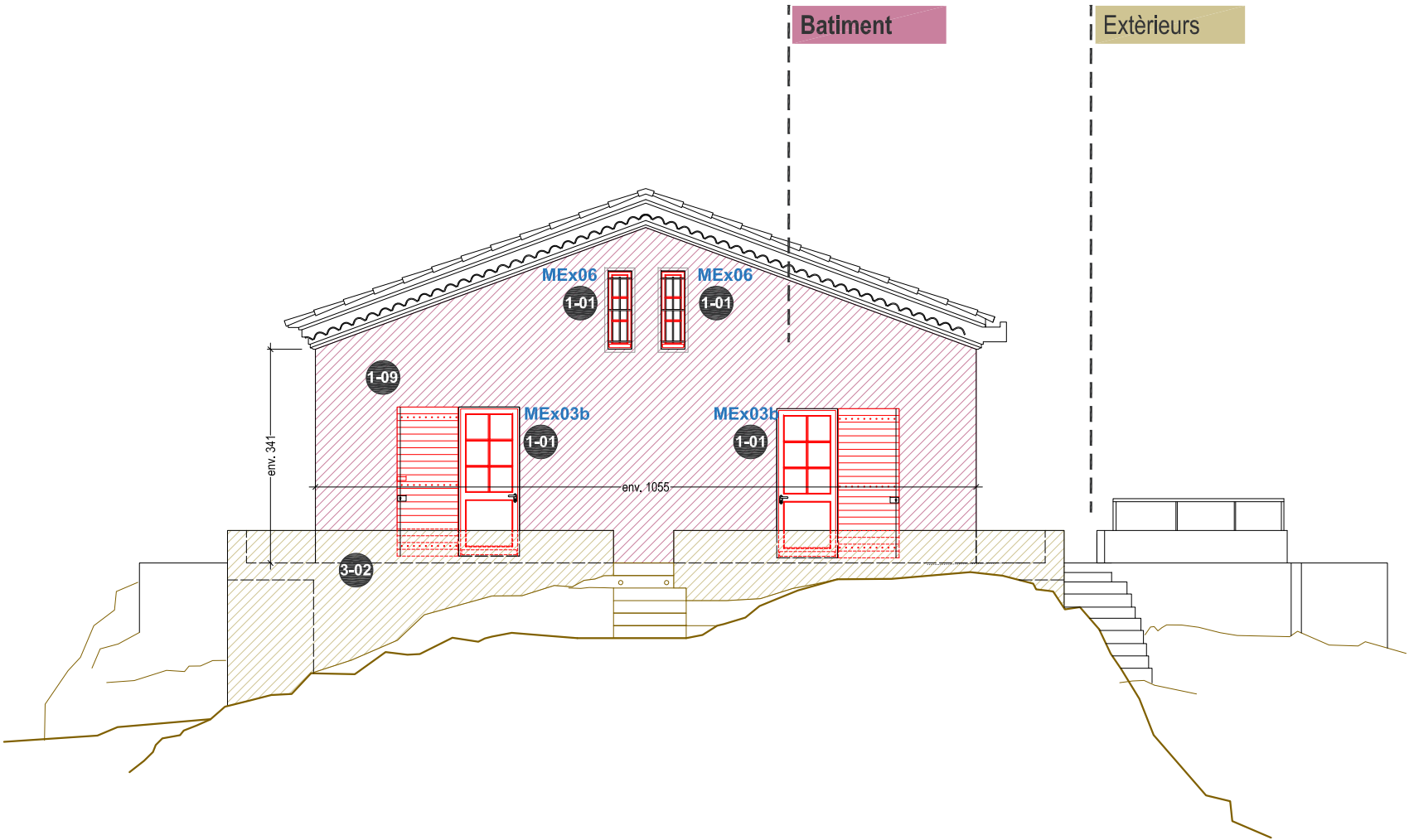
Porte extérieure vitrée en bois peint, de ton gris coloré (gris-brun). Avec petits  
bois et renvoi d'eau identiques aux fenêtres, panneau mouluré en partie basse.

VOLETS

En bois peint, de ton gris coloré (gris-brun). A lames croisées. Avec ferrures  
métalliques peintes dans la couleur des volets.

MEx03b > menuiserie existante remplacée par porte bois vitrée avec  
soubassement plein et volet bois  
MEx06 > menuiserie existante remplacée par menuiserie bois avec vitrage à  
retardateur d'effraction (anti-vandalisme P1A). Sans volet

Les plans fournis constituent des documents guides. Les dimensions exactes et vérifications seront effectuées par l'entreprise sur site avant exécution.



MOA : PARC NATIONAL DES CALANQUES  
MOE : TALEA architectures / ALMA provence / AOC

PHASE  
PRO

ECHELLE  
1/100°

OPERATION : Sémaphore de Callelongue - Travaux complémentaires

ELEVATION COTE EST - PROJET

5103 - 10/19

A

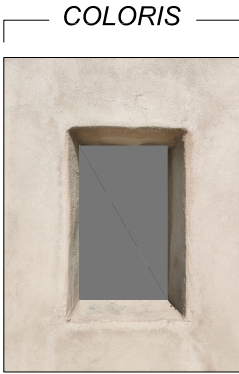
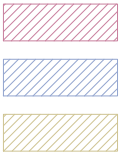
N° PAGE INDICE

ENDUIT EXISTANT

Dosage enduit extérieur

- Pour 1 volume de Colorant Terre D'ombre d'Italie
- 60 de Sable de carrière de sainte Anne
  - 30 de Sable de carrière Vaugines
  - 30 de Chaux PF70
  - 2,5 de Ciment prompt

Finition : frottée à la taloche éponge.



Enduit :  
Terre D'ombre d'Italie

MENUISERIES EXISTANTES sur élévation OUEST :

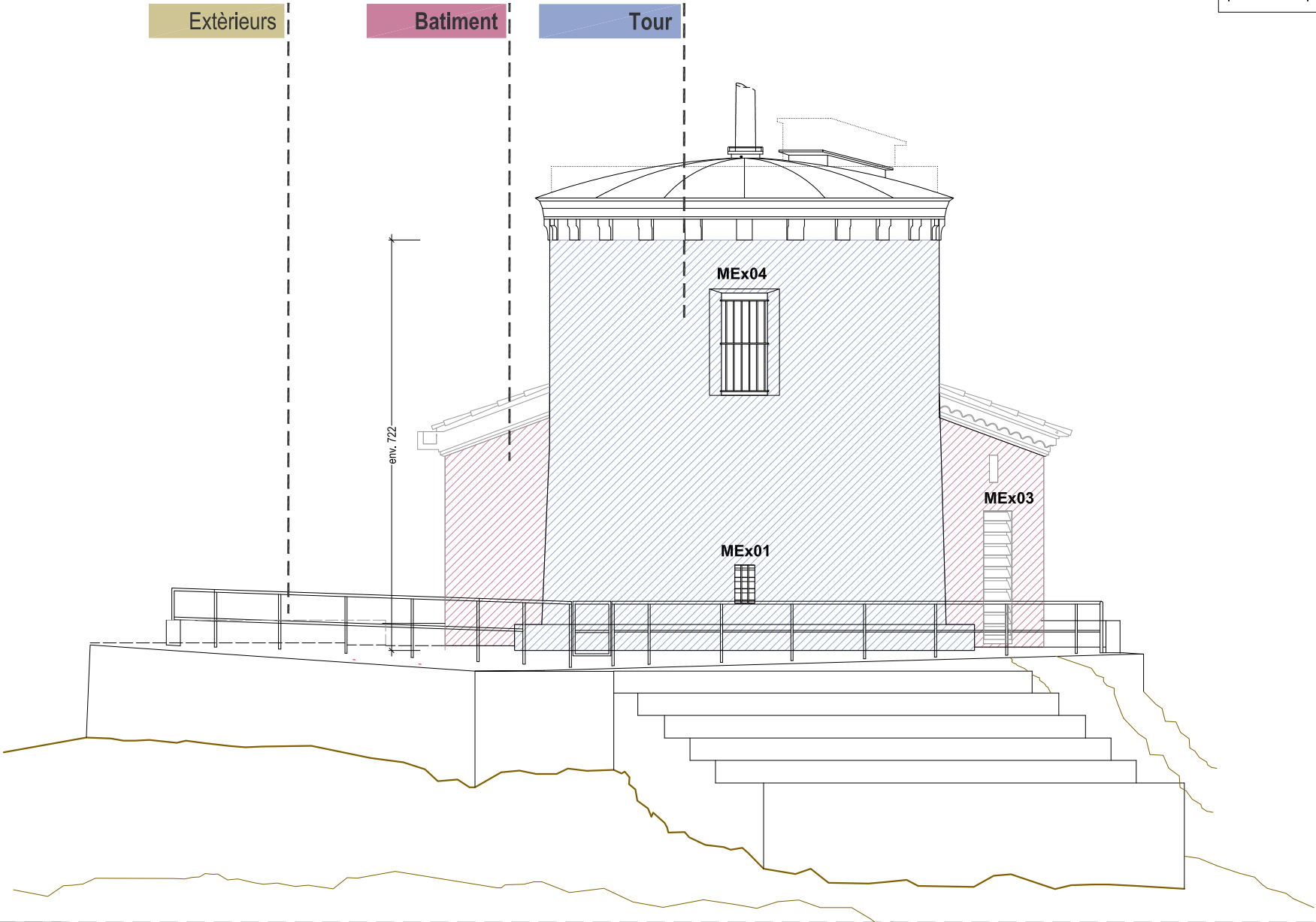
MEx01 > menuiserie métallique ajourée à ventelles (ventilation des installations techniques)

MEx03 > porte métallique ajourée à ventelles

MEx04 > ouverture sans menuiserie, avec barreaudage



Les plans fournis constituent des documents guides. Les dimensions exactes et vérifications seront effectuées par l'entreprise sur site avant exécution.



MOA : PARC NATIONAL DES CALANQUES  
MOE : TALEA architectures / ALMA provence / AOC

PHASE  
PRO

ECHELLE  
1/100°

OPERATION : Sémaphore de Callelongue - Travaux complémentaires

ELEVATION COTE OUEST - EXISTANT

5103 - 11/19

A

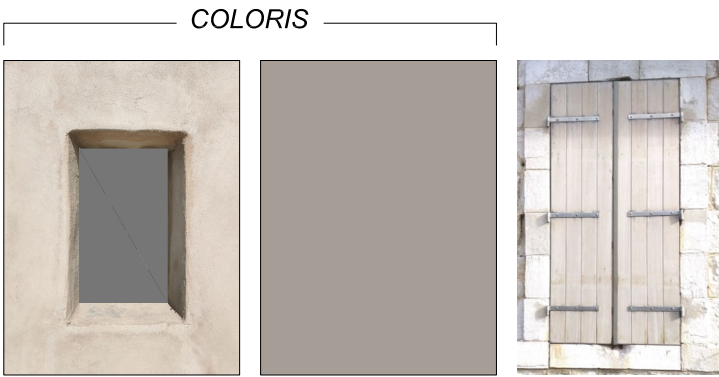
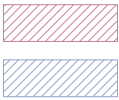
N° PAGE INDICE

REPRISE ENDUIT IDEM ENDUIT EXISTANT  
Détaguage + Reprise de l'enduit extérieur à minima,  
« léger surfaçage ». Puis application d'un anti graffiti.

Dosage enduit extérieur

- Pour 1 volume de Colorant Terre D'ombre d'Italie
- 60 de Sable de carrière de sainte Anne
  - 30 de Sable de carrière Vaugines
  - 30 de Chaux PF70
  - 2,5 de Ciment prompt

Finition : frottassée à la taloche éponge.



Référence pour volets bois

Enduit :  
Terre D'ombre d'Italie

Fenêtres et volets :  
gris-brun

Le choix définitif des coloris se fera sur échantillons

MISE EN OEUVRE MENUISERIES

FENETRES

Fenêtres droites, à deux vantaux ouverture à la française.  
En bois peint, de ton gris coloré (gris-brun).  
Découpage des vitrages en carreaux par petits bois mortaisés profil de moulure en pente. Renvois d'eau arrondis en doucine. Fermeture intérieure par crémone en applique.

PORTE EXTERIEURE

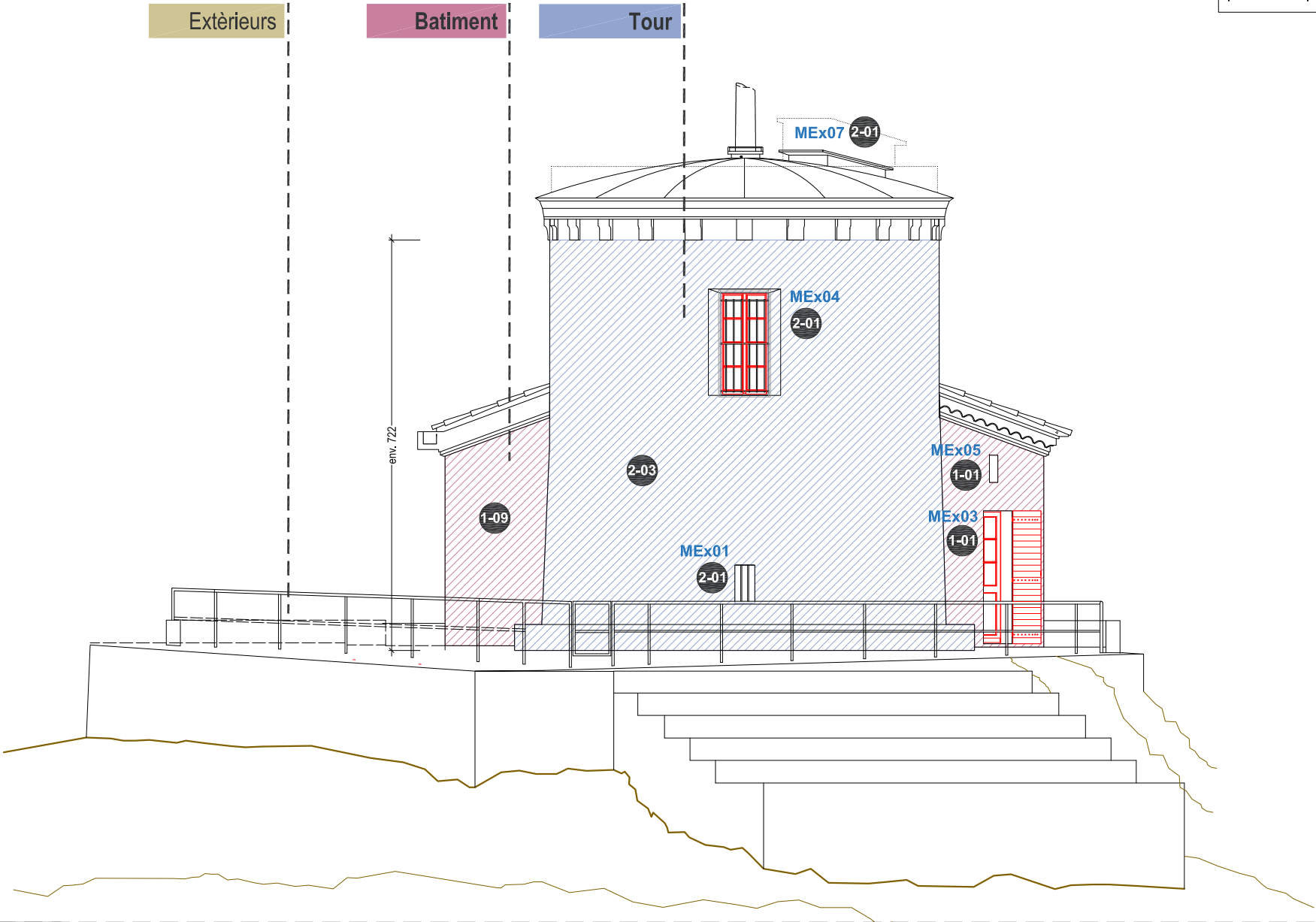
Porte extérieure vitrée en bois peint, de ton gris coloré (gris-brun). Avec petits bois et renvoi d'eau identiques aux fenêtres, panneau mouluré en partie basse.

VOLETS

En bois peint, de ton gris coloré (gris-brun). A lames croisées. Avec ferrures métalliques peintes dans la couleur des volets.

- MEx01** > ces ouvertures ne seront pas modifiées (conservation des ventelles métalliques int.)
- MEx04** > avec vitrage à retardateur d'effraction (anti-vandalisme P1A). Sans volet
- MEx05** > avec vitrage à retardateur d'effraction (anti-vandalisme P1A). Sans volet
- MEx03** > menuiserie existante remplacée par porte bois vitrée avec soubassement plein et volet bois
- MEx06** > menuiserie existante remplacée par menuiserie bois avec vitrage à retardateur d'effraction (anti-vandalisme P1A). Sans volet

Les plans fournis constituent des documents guides. Les dimensions exactes et vérifications seront effectuées par l'entreprise sur site avant exécution.



MOA : PARC NATIONAL DES CALANQUES  
MOE : TALEA architectures / ALMA provence / AOC

PHASE  
PRO

ECHELLE  
1/100°

OPERATION : Sémaphore de Callelongue - Travaux complémentaires

ELEVATION COTE OUEST - PROJET

5103 - 12/19

A

N° PAGE INDICE



FENETRES

Fenêtres droites, à deux vantaux ouverture à la française.

En bois peint, de ton gris coloré (gris-brun).

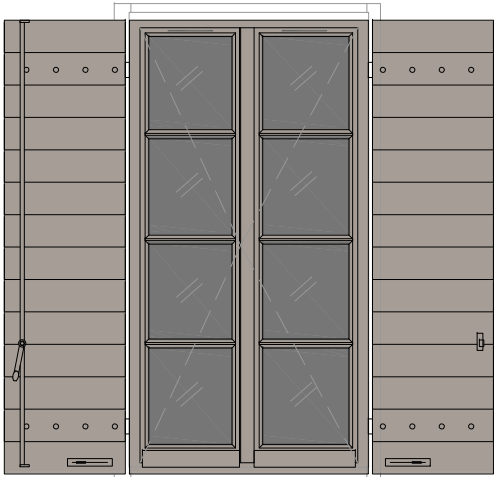
- Vitrage retardateur d'effraction type P1A;
- Découpage des vitrages en carreaux par petits bois mortaisés profil de moulure en pente;
- Petits bois formant divisions fixés de façon mécanique sur les châssis;
- Renvois d'eau arrondis en doucine;
- Dispositif de ventilation affleurant en partie haute;
- Ferrures métalliques coloris ton gris-brun;
- Fermeture intérieure par crémone à bouton en applique.

VOLETS

En bois peint, de ton gris coloré (gris-brun).

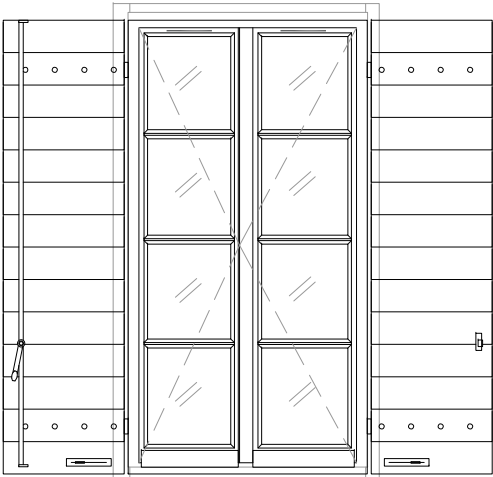
A lames croisées.

Avec ferrures métalliques peintes dans la couleur des volets (pentures droites et gonds, fermeture avec espagnolette, poignées à pattes ou sur platine pour manipulation du volet, arrêts de volet à ressort autobloquant, butées de volets fixées en haut et en bas du tablier, barre de sécurité renforcée)..



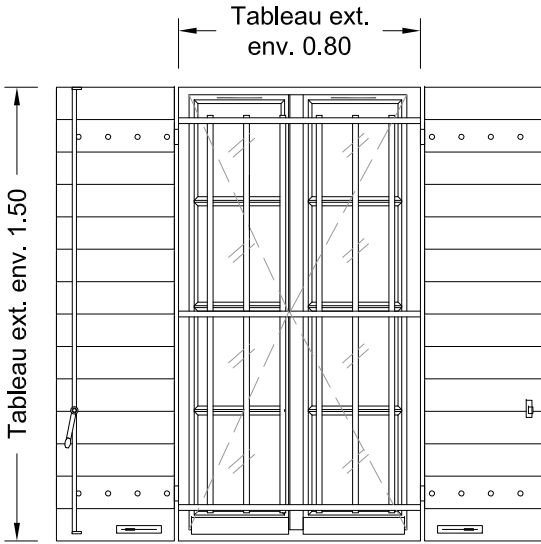
COTE EXTERIEUR

Volets ouverts



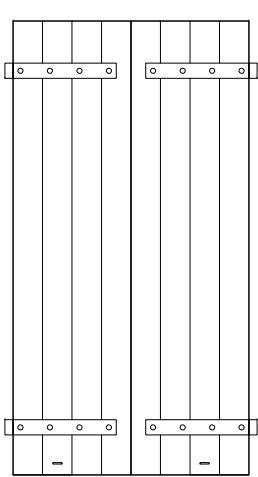
COTE EXTERIEUR

Volets ouverts



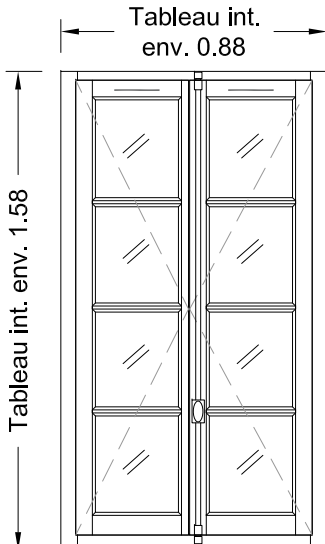
COTE EXTERIEUR

Avec barreaudage existant



COTE EXTERIEUR

Volets fermés



COTE INTERIEUR

MEx03

> menuiserie existante remplacée par porte bois vitrée avec soubassement plein et volet bois

PORTE EXTERIEURE

Porte extérieure vitrée à 1 vantail. Entrée / Issue de secours accessoire.

En bois peint, de ton gris coloré (gris-brun).

- Vitrage retardateur d'effraction type P1A;
- Découpage des vitrages en carreaux par petits bois mortaisés profil de moulure en pente;
- Petits bois formant divisions fixés de façon mécanique sur les châssis;
- Panneau mouluré en partie basse;
- Dispositif de ventilation affleurant en partie haute;
- Serrure à cylindre double débrayable avec béquille verrouillable débrayable côté extérieur et bouton moleté rotatif intérieur. Ce dispositif assurera la libre sortie permanente, y compris en cas de clé laissée à l'extérieur.

VOLET

En bois peint, de ton gris coloré (gris-brun).

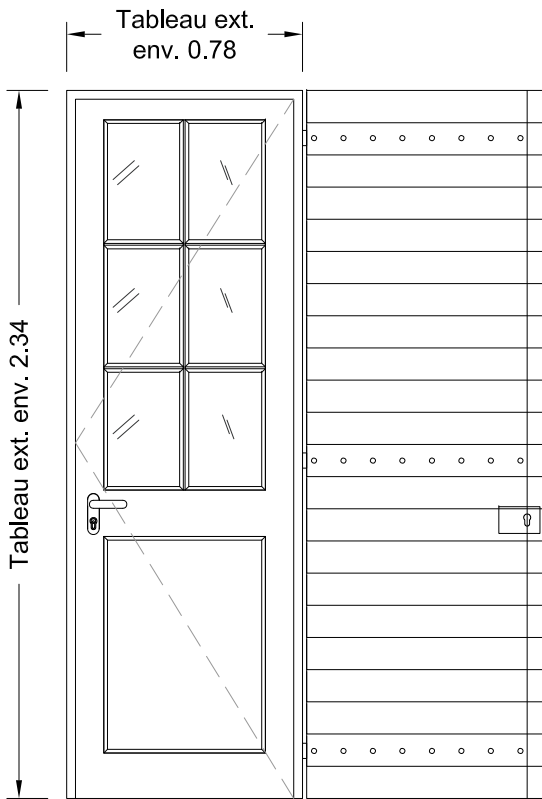
A lames croisées.

Avec ferrures métalliques peintes dans la couleur des volets (pentures droites et gonds, fermeture par crochet intérieur, poignée à pattes ou sur platine pour manipulation du volet, arrêt de volet à ressort autobloquant, butée de volet fixée en haut du tablier).

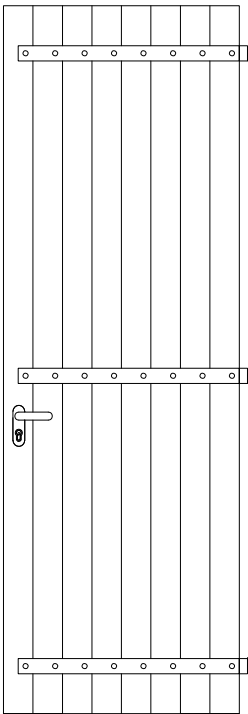
Les plans fournis constituent des documents guides. Les dimensions exactes et vérifications seront effectuées par l'entreprise sur site avant exécution.



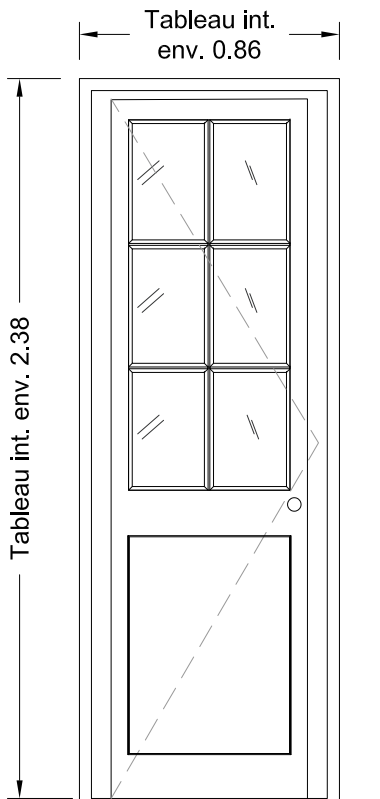
COTE EXTERIEUR  
Volet ouvert



COTE EXTERIEUR  
Volet ouvert



COTE EXTERIEUR  
Volet fermé



COTE INTERIEUR



MOA : PARC NATIONAL DES CALANQUES  
MOE : TALEA architectures / ALMA provence / AOC

OPERATION : Sémaphore de Callelongue - Travaux complémentaires

PHASE  
PRO

ECHELLE  
1/25°

DETAILS DE LA MENUISERIE EXTERIEURE MEx03a

5103 - 14/19

N° PAGE INDICE

B

MEx03

> menuiseries existantes remplacées par portes bois vitrées avec soubassement plein et volet bois

PORTE EXTERIEURE

Porte extérieure vitrée à 1 vantail. Issue de secours.

En bois peint, de ton gris coloré (gris-brun).

- Vitrage retardateur d'effraction type P1A;
- Découpage des vitrages en carreaux par petits bois mortaisés profil de moulure en pente;
- Petits bois formant divisions fixés de façon mécanique sur les châssis;
- Panneau mouluré en partie basse;
- Dispositif de ventilation affleurant en partie haute;
- Serrure à cylindre double débrayable avec béquille verrouillable débrayable côté extérieur et bouton moleté rotatif intérieur. Ce dispositif assurera la libre sortie permanente, y compris en cas de clé laissée à l'extérieur.

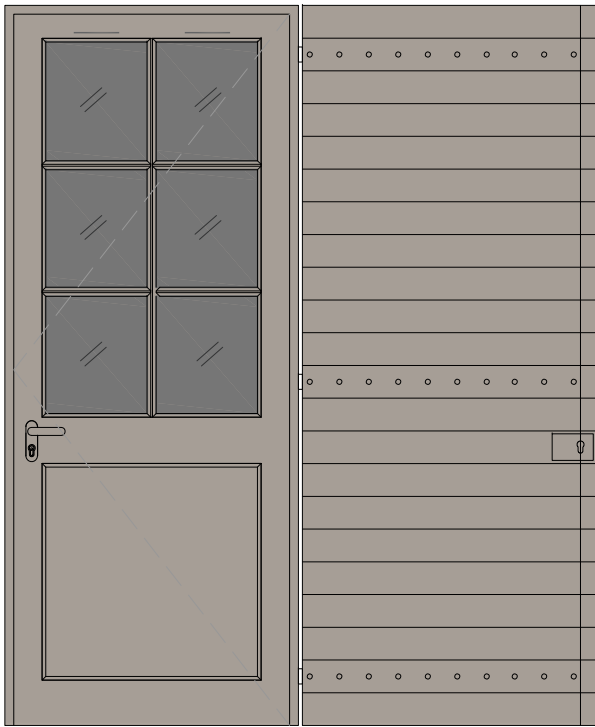
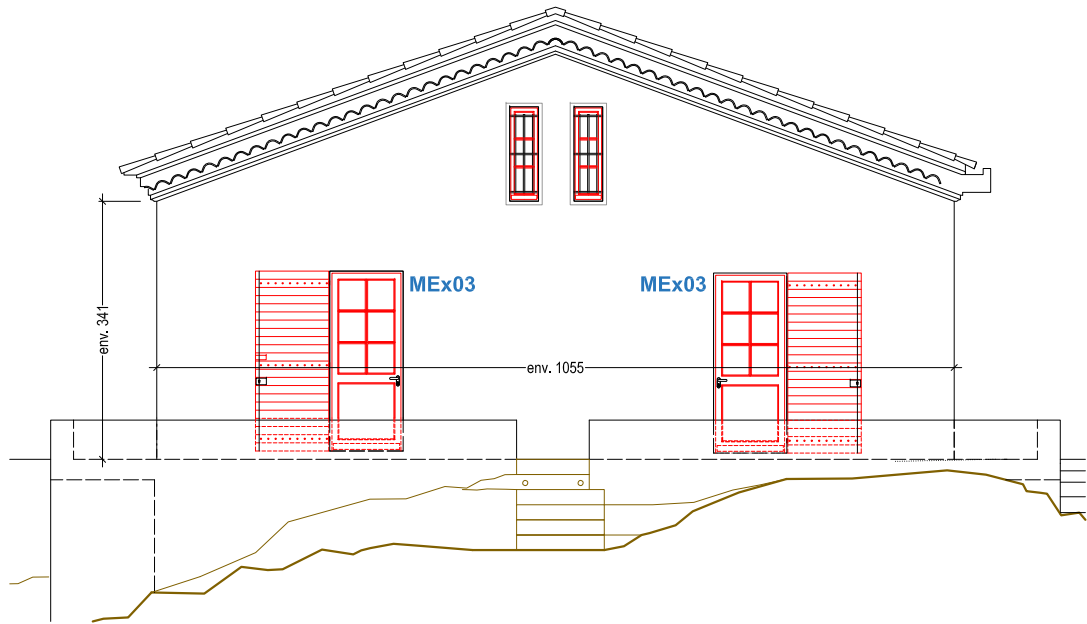
VOLET

En bois peint, de ton gris coloré (gris-brun).

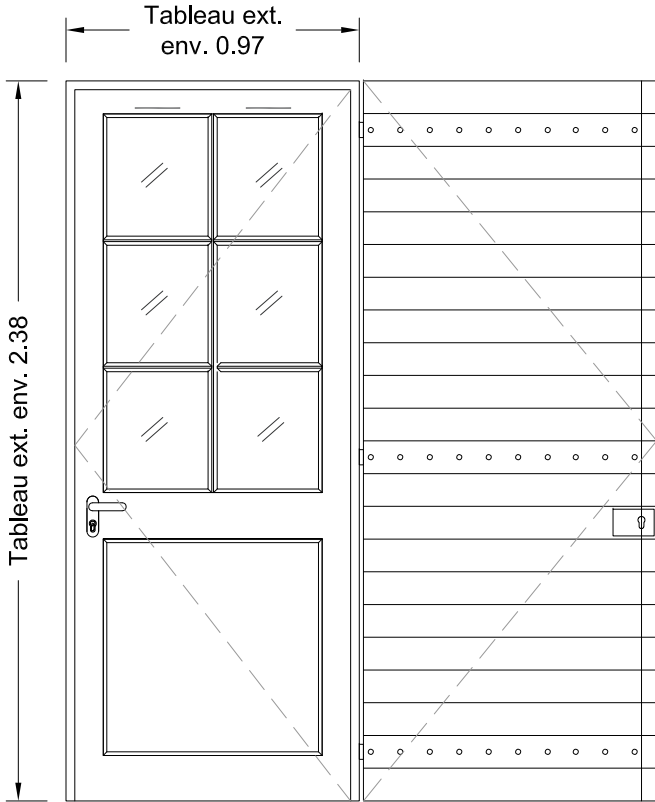
A lames croisées.

Avec ferrures métalliques peintes dans la couleur des volets (Pentures droites et gonds, fermeture par crochet intérieur, poignée à pattes ou sur platine pour manipulation du volet, arrêt de volet à ressort autobloquant, butée de volet fixée en haut du tablier).

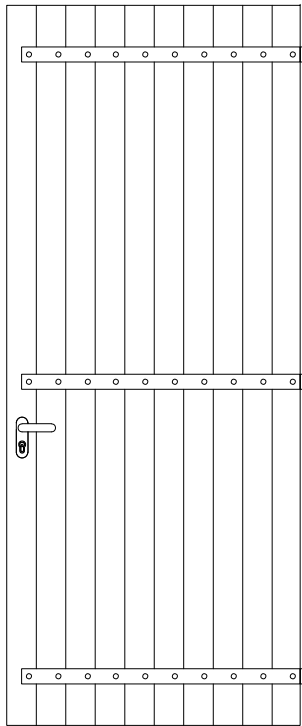
Les plans fournis constituent des documents guides. Les dimensions exactes et vérifications seront effectuées par l'entreprise sur site avant exécution.



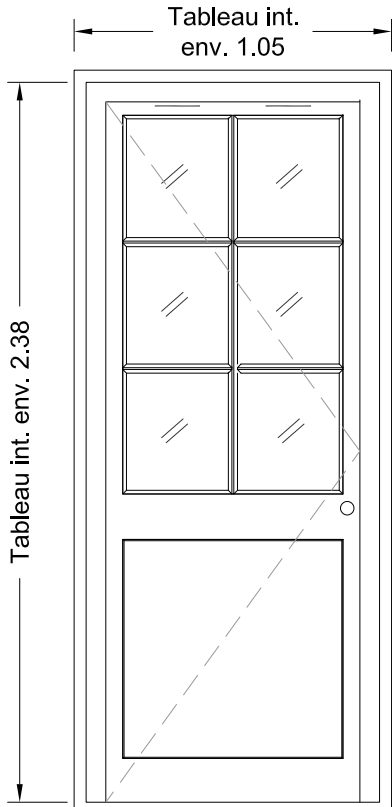
COTE EXTERIEUR  
Volet ouvert



COTE EXTERIEUR  
Volet ouvert



COTE EXTERIEUR  
Volet fermé



COTE INTERIEUR



MOA : PARC NATIONAL DES CALANQUES  
MOE : TALEA architectures / ALMA provence / AOC

OPERATION : Sémaphore de Callelongue - Travaux complémentaires

PHASE  
PRO

ECHELLE  
1/25°

DETAILS DES MENUISERIES EXTERIEURES MEx03b

5103 - 15/19

B

N° PAGE INDICE

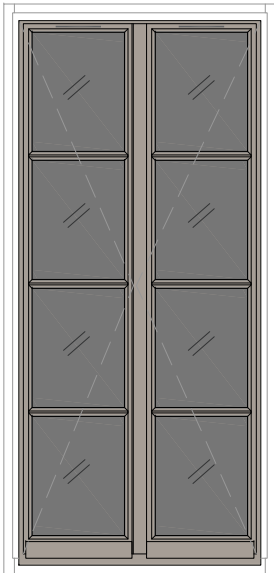


FENETRES

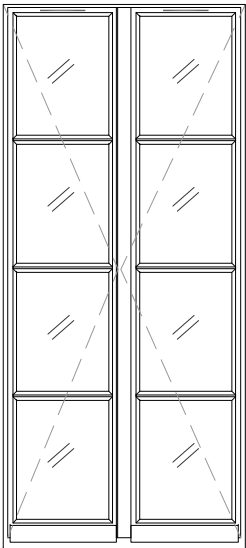
Fenêtres droites, à deux vantaux ouverture à la française.

En bois peint, de ton gris coloré (gris-brun).

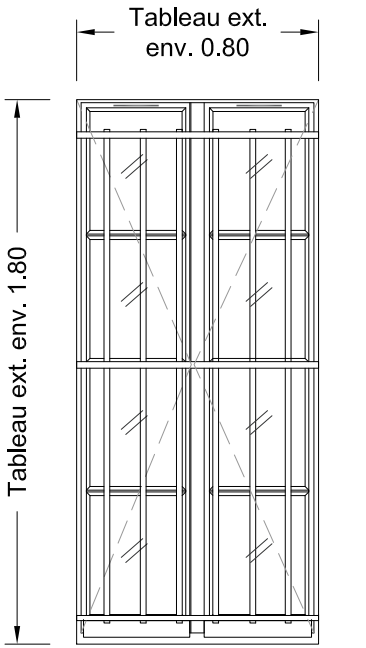
- Vitrage retardateur d'effraction type P1A;
- Découpage des vitrages en carreaux par petits bois mortaisés profil de moulure en pente;
- Petits bois formant divisions fixés de façon mécanique sur les châssis;
- Renvois d'eau arrondis en doucine;
- Dispositif de ventilation affleurant en partie haute;
- Ferrures métalliques coloris ton gris-brun;
- Fermeture intérieure par crémone à bouton en applique.



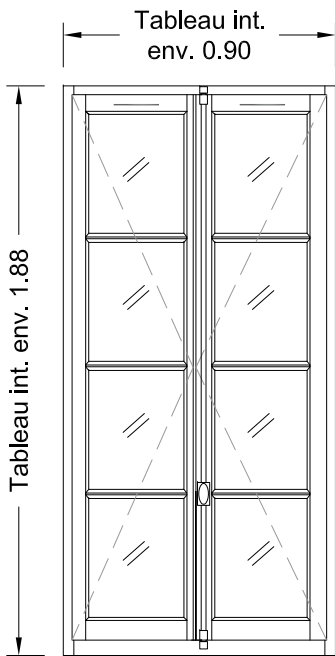
COTE EXTERIEUR



COTE EXTERIEUR



COTE EXTERIEUR  
Avec barreaudage existant



COTE INTERIEUR

MEx05

> menuiserie bois avec vitrage sans volet extérieur bois

- FENETRE
- Fenêtre droite, à simple vantail fixe.
- En bois peint, de ton gris coloré (gris-brun).
- Vitrage retardateur d'effraction type P1A;
  - Renvois d'eau arrondis en doucine;
  - Dispositif de ventilation affleurant en partie haute.

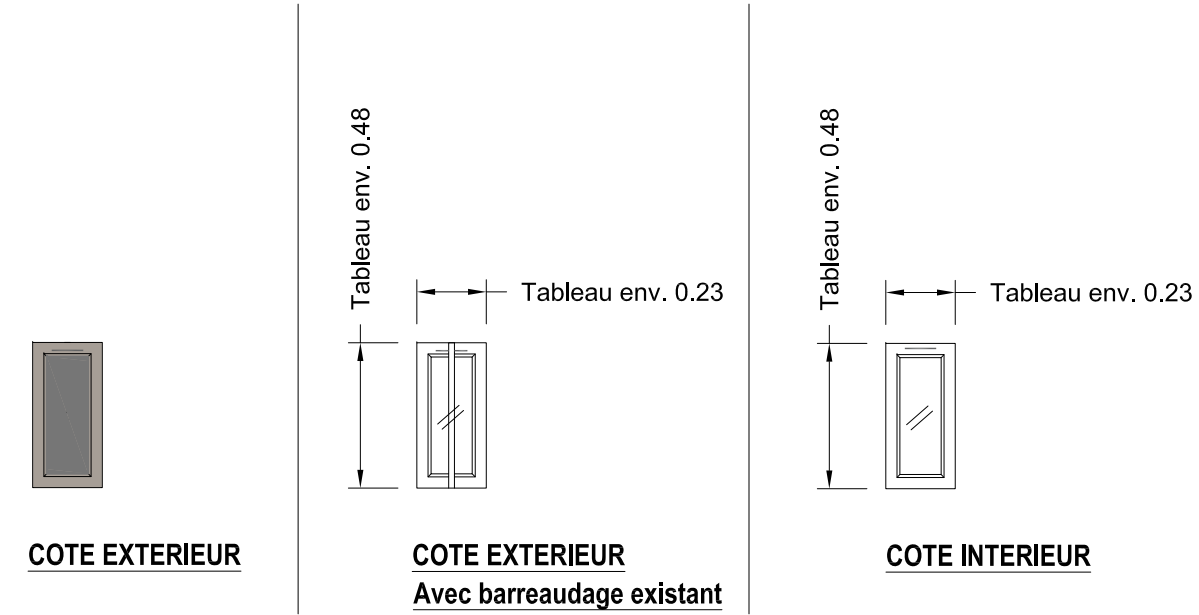
MEx06

> menuiseries bois avec vitrage sans volets extérieurs bois

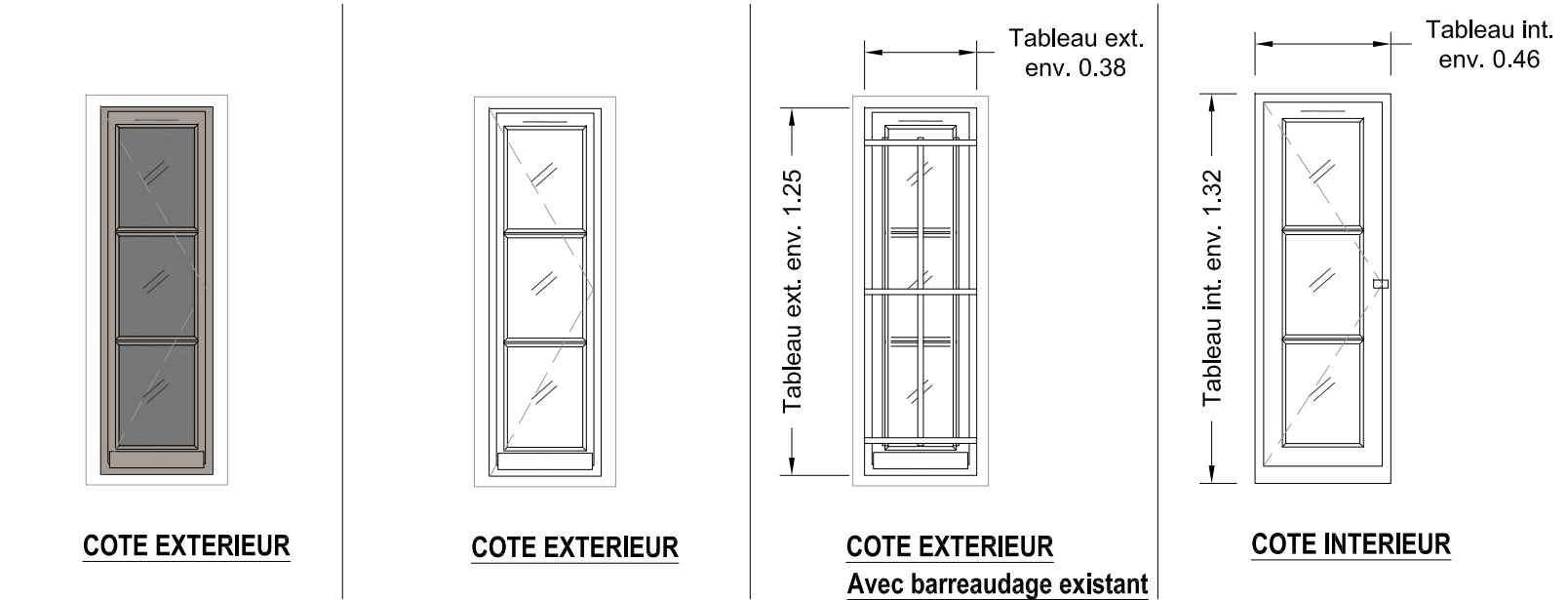
- FENETRES
- Fenêtres droites, à simple vantail ouverture à la française.
- En bois peint, de ton gris coloré (gris-brun).
- Vitrage retardateur d'effraction type P1A;
  - Découpage des vitrages en carreaux par petits bois mortaisés profil de moulure en pente;
  - Petits bois formant divisions fixés de façon mécanique sur les châssis;
  - Renvois d'eau arrondis en doucine;
  - Dispositif de ventilation affleurant en partie haute;
  - Ferrures métalliques coloris ton gris-brun;
  - Fermeture intérieure par targette à pêne plat.

Les plans fournis constituent des documents guides. Les dimensions exactes et vérifications seront effectuées par l'entreprise sur site avant exécution.

MEx05



MEx06

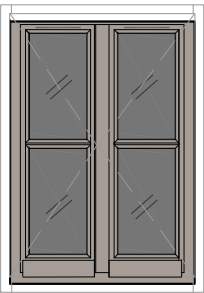


FENETRES

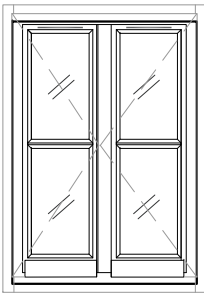
Fenêtres droites, à deux vantaux ouverture à la française.

En bois peint, de ton gris coloré (gris-brun).

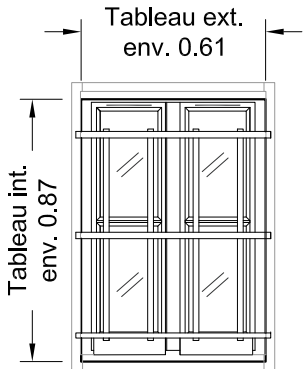
- Vitrage retardateur d'effraction type P1A;
- Découpage des vitrages en carreaux par petits bois mortaisés profil de moulure en pente;
- Petits bois formant divisions fixés de façon mécanique sur les châssis;
- Renvois d'eau arrondis en doucine;
- Dispositif de ventilation affleurant en partie haute;
- Ferrures métalliques coloris ton gris-brun;
- Fermeture intérieure par crémone à bouton en applique.



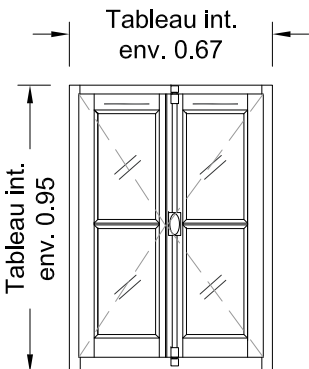
COTE EXTERIEUR



COTE EXTERIEUR



COTE EXTERIEUR  
Avec barreaudage existant



COTE INTERIEUR





Etat existant

